

## 次高分子量蛋白质 Marker (43kD-200kD) 说明书

货号: PR1500

规格: 10T

保存: -20℃可保存至少一年。避免反复冻融, 建议分装保存。

### 产品简介:

本产品包含 5 种蛋白质混合物, 分子量范围为 43kD-200kD, 每种蛋白的含量约为 20μg。经 SDS-PAGE 电泳, 用考马斯亮蓝染色后可以得到分布均匀密度相近的 5 条带。可以用来判断 SDS-PAGE 电泳后蛋白质的分子量。

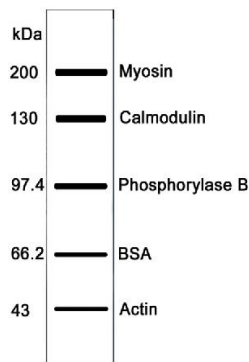
本产品配有一支蛋白上样缓冲液 (100μL)。

### 使用说明:

将两支试剂开启, 取 100μL 1×蛋白上样缓冲液加入蛋白 Marker 干粉中, 混匀, 置于 1.5ml 离心管中, 100℃沸水浴加热 5 分钟, 冷却后根据需要分装成小管, 建议每管分装 10μL, -20℃贮存, 每次取一管使用。

注: 如长期贮存后使用, 使用前最好取分装后的小管沸水浴预热 3-5 分钟后再上样电泳。

用考马斯亮蓝 G-250 染色后可见 5 条蛋白带 (见下示意图)。



### 注意事项:

1. 建议分离胶浓度7%, 浓缩胶浓度4%, 制胶时先配制分离胶, 聚合后再配制浓缩胶。电泳时, 80v电压大约跑1小时后, 待指示剂沿到达分离胶上沿时, 将电压调至120v, 直到电泳结束。整个电泳过程大约需3-4个小时。

2. 电泳之后可将胶进行染色观察, 如果使用配方进行染色时效果不好或考虑其毒性, 请选择本公司的考马斯亮蓝蛋白胶快速染色液, 该产品具有染色快, 无毒, 灵敏性高等特点, 是常规染色液的替代品。

### 相关产品:

- P1015 4×蛋白上样缓冲液 (含 DTT)
- P1016 4×蛋白上样缓冲液 (含巯基还原剂)
- T1070 5×Tris-甘氨酸电泳缓冲液
- P1200 SDS-PAGE 凝胶制备试剂盒
- P1300 考马斯亮蓝快速染色液